

## Reporte bursátil al 22 de Abril de 2016

### Contexto Internacional

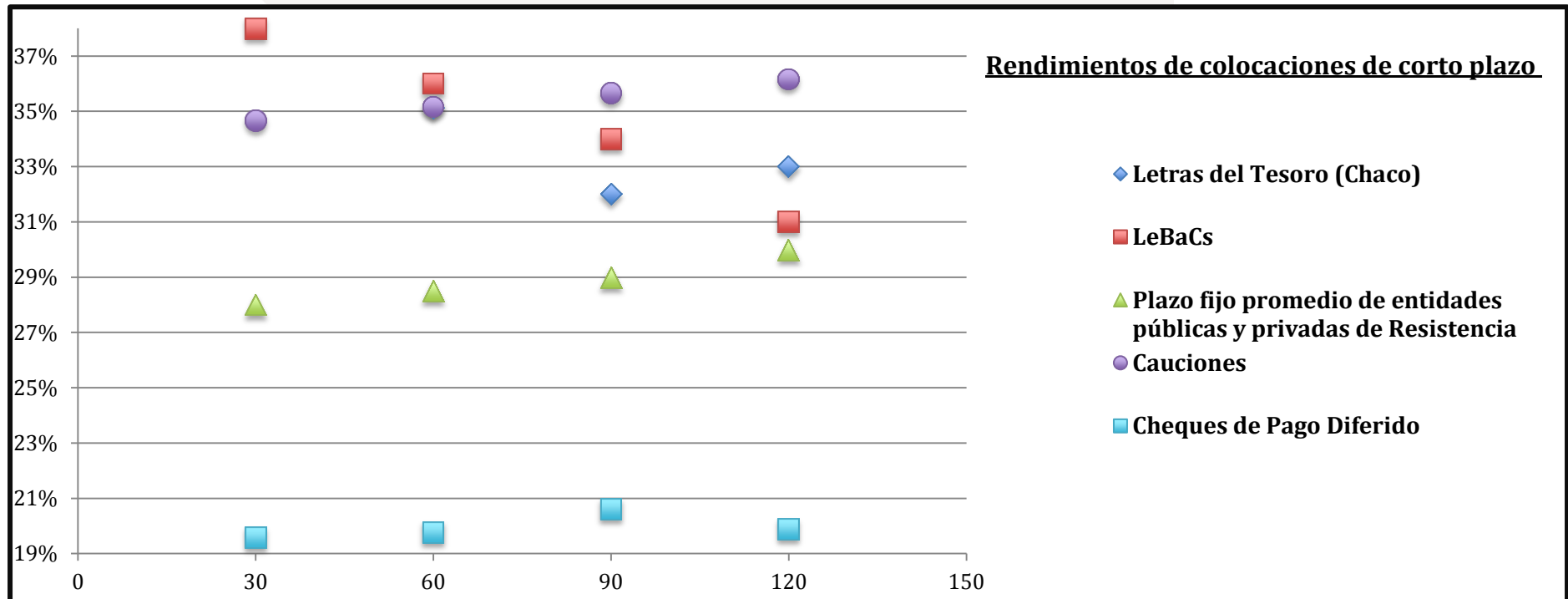
- Los principales índices bursátiles de Estados Unidos operaron con saldos dispares durante la semana. El Dow Jones de Industriales trepó 0,61% hasta los 18003.75 puntos, el S&P-500 ganó 0,53% hasta los 2091,58 puntos mientras que el Nasdaq de tecnológicas bajó 0,64% hasta los 4906 puntos.

### Contexto Nacional

- Lebac: Por séptima semana consecutiva, el Banco Central (BCRA) mantuvo en 38% anual el rendimiento de su Letra (Lebac) de corto plazo. En monto total adjudicado fue de \$57.789 M. Las tasas de corte de las letras más largas se ubicaron en 36% anual para 63 días, 34% anual para 98 días, 31% anual para 119 días, 31,5% para 147 días, 32% anual para 203 días y 32,25% anual para 252 días.
- Deuda: El Gobierno nacional oficializó hoy la emisión de "bonos internacionales de la República Argentina en dólares estadounidenses" por hasta U\$S 16.500 M, títulos que colocó a principios de semana con el objetivo de reunir los fondos necesarios para concretar hoy mismo los pagos a aquellos tenedores de deuda argentina que no entraron en los canjes de 2005 y 2010 y obtuvieron sentencias favorables en los juzgados de Nueva York. Por el bono a 3 años con vencimiento en 2019 se emitieron U\$S 2.750 M a una tasa de interés de 6,25% anual. Por el bono a 5 años, con vencimiento el 22 de abril de 2021, emitió U\$S 4.500 M a una tasa de 6,875% anual. Por el título con vencimiento en abril de 2026 emitió por U\$S 6.500 M con una tasa de interés de 7,5% anual, y por el que vence en 30 años, en abril de 2046, otros U\$S 2.750 M con una tasa de 7,625% anual. Pago mediante, el Juez Griessa levantó la cautelar que desde mediados de 2014 impedía cursar los servicios de deuda reestructurada. "Cautelar levantada. Basta de ataduras. Basta de cepos. Arranca una nueva etapa. Los argentinos, listos para emprender y crecer", indicó el ministro de Hacienda, Alfonso Prat Gay, en su cuenta de la red social Twitter.
- El Gobierno nacional oficializó este jueves la contratación de la agencia Moody's para calificar operaciones que realice tanto para cancelar deuda pública como de emisión y colocación de los nuevos títulos, como los emitidos esta semana en los mercados internacionales.

## Comparación de colocaciones de corto plazo

La tasa de interés BADLAR de bancos privados para depósitos de más de un millón de pesos por plazo de 30 a 35 días operó sin cambios durante la semana al cerrar en 31,43% anual este viernes. Los plazos fijos bancarios para minoristas continúan convalidando tasas que oscilan entre 28% anual y 31% anual (TNA) dependiendo del monto, plazo de la colocación y entidad. Las cauciones del mercado bursátil argentino convalidaron al cierre del viernes una tasa de interés promedio de 34,66% anual (neto de comisiones) para 30 días. En cuanto al segmento de Cheques de Pago Diferido, la tasa nominal promedio de descuento para 30 días subió nuevamente y se ubica actualmente en 19,59% anual.



### MerVal en detalle

Balance semanal positivo para el mercado accionario local. El índice Merval de la Bolsa de Comercio de Buenos Aires trepó 5,1% hasta los 13.915,48 puntos. Muy buena performance de las acciones argentinas en Nueva York tras la normalización de la situación de la deuda exterior de nuestro país y la consecuente emisión de nuevos títulos por U\$S 16.500 M.

Especie	22-abr	Semanal	Mensual	En 2016
MIRG	\$ 1.336,50	12,0%	-0,3%	147,0%
TECO2	\$ 55,80	10,5%	6,3%	21,3%
APBR	\$ 51,65	9,5%	35,0%	73,3%
YPFD	\$ 290,50	9,4%	13,0%	32,1%
ALUA	\$ 10,35	8,6%	-1,0%	-11,9%
TS	\$ 195,60	7,1%	14,7%	20,4%
Merval	13.915,48	5,1%	11,3%	19,2%
GGAL	\$ 43,30	3,6%	4,3%	17,7%
COME	\$ 3,23	3,2%	8,4%	-9,8%
TRAN	\$ 7,09	2,8%	7,4%	-14,3%
FRAN	\$ 106,30	2,0%	5,8%	16,8%
BMA	\$ 97,70	1,8%	1,8%	22,1%
ERAR	\$ 7,16	1,6%	0,4%	-16,5%
EDN	\$ 11,40	1,3%	0,0%	-8,4%
CTIO	\$ 35,70	-0,6%	-10,8%	6,1%
PAMP	\$ 12,40	-2,7%	6,0%	6,9%

También resultó muy positivo el balance semanal para el segmento de deuda pública (Bonos). Tras la nueva emisión de deuda a una tasa anual promedio en dólares de 7,4%, los títulos locales emitidos en dólares se apreciaron hasta 7,5%. Destacable el Discount en dólares emitido bajo ley Nueva York (DICY), los títulos en dólares emitidos por la Provincia de Buenos Aires con vencimientos en 2017 (BDED) y 2035 (BPLD) y el Discount en dólares con ley Argentina (DICA).

En la parte baja de la tabla se observan títulos del tipo dollar-linked, BD4C6, CS8HO y PUO19, este último con pago de cupón (Renta y Amortización) incluido durante la semana. También se observa una caída de los bonos en pesos ajustables por ser: Par (PARP) y Cuasipar (CUAP).

Especie	22-abr	Semanal	Mensual	En 2015
PMY16	\$ 165,00	10,0%	3,1%	-42,1%
DICY	\$ 2.570,00	7,5%	5,8%	20,7%
BDED	\$ 311,00	7,2%	-32,2%	-25,9%
BPLD	\$ 1.055,00	5,5%	4,5%	11,1%
TVPE	\$ 170,50	5,2%	-3,7%	12,9%
DICA	\$ 2.285,00	4,8%	8,4%	11,7%
BD4C6	\$ 1.345,00	-1,1%	-6,6%	10,2%
CS8HO	\$ 1.095,00	-1,6%	-6,3%	3,3%
PARP	\$ 252,00	-3,1%	0,8%	0,4%
CUAP	\$ 382,00	-3,3%	-0,8%	-7,1%
PUO19	\$ 1.145,00	-4,6%	-4,2%	-1,2%

### Lanzamientos de la semana próxima

Emite	Liquida	Instrumento	Emisor	Licita	Monto	\$/U\$S	Plazo	Renta	Amortización
26-abr	28-abr	Letras de tesorería - Serie II - Clase 1	Provincia de Mendoza	Tasa fija	\$20M	\$	118 días	Al vencimiento	Al vencimiento
26-abr	28-abr	Letras de tesorería - Serie II - Clase 2	Provincia de Mendoza	Tasa variable	\$20M	\$	183 días	Al vencimiento	Al vencimiento
26-abr	28-abr	Letras de tesorería - Serie II	Provincia de Entre Ríos	Tasa fija	\$20M	\$	60 días	Al vencimiento	Al vencimiento
26-abr	28-abr	Letras de tesorería - Serie II	Provincia de Entre Ríos	Tasa variable	\$20M	\$	119 días	Al vencimiento	Al vencimiento
27-abr	29-abr	Fideicomiso Financiero - Serie VI - VDFA	BST	Tasa variable	\$52M	\$	120 días	Mensual	Mensual
27-abr	29-abr	Fideicomiso Financiero - Serie VI - VDFB	BST	Tasa variable	\$5M	\$	120 días	Mensual	Mensual
27-abr	29-abr	Fideicomiso Financiero - Serie VI - VDFC	BST	Tasa variable	\$4M	\$	120 días	Mensual	Mensual
27-abr	29-abr	Fideicomiso Financiero - Serie LVIII - VDF	CMR Falabella	Tasa variable	\$164M	\$	261 días	Mensual	Mensual