

**Contenido**

ALGODÓN..... 2

SOJA..... 3

MAÍZ..... 4

SORGO..... 6

GIRASOL..... 7

TRIGO..... 7

GANADO BOVINO..... 9

**Relevamiento de precios de productos agropecuarios en el Chaco- BCCh y CONES**

Los precios y las condiciones de comercialización de los principales productos agropecuarios del Chaco son relevados por los equipos técnicos de la BCCh y del CONES de forma permanente, recabando quincenalmente las operaciones comerciales efectuadas y/o a efectuarse en los días próximos a la fecha de relevamiento, en la plaza local por diversos informantes calificados, que son representantes de distintos eslabones de las cadenas productivas en la provincia y que participan en los mercados agropecuarios. Dichos informantes entregan información de manera confidencial a los equipos técnicos respecto de cantidades, precios y condiciones de comercialización de operaciones efectivamente concretadas y/o a concretarse.

Asimismo, se estiman los valores de las cotizaciones para cada producto y calidad en función a las informaciones declaradas por los informantes, en base al desenvolvimiento comercial observado durante el periodo analizado.

Ante cualquier tipo de valorización que se haga en base a los datos contenidos en la presente publicación, considérese como una referencia de precios y que pueden existir diferencias dependiendo de la calidad del producto y/o condiciones de la operación de que se trate.

**Para quienes estén interesados en participar, a través del aporte de información pertinente, solicitamos por favor comunicarse a través de cualquiera de los datos de contacto que aparecen a continuación.**

**Coordinación del Informe**

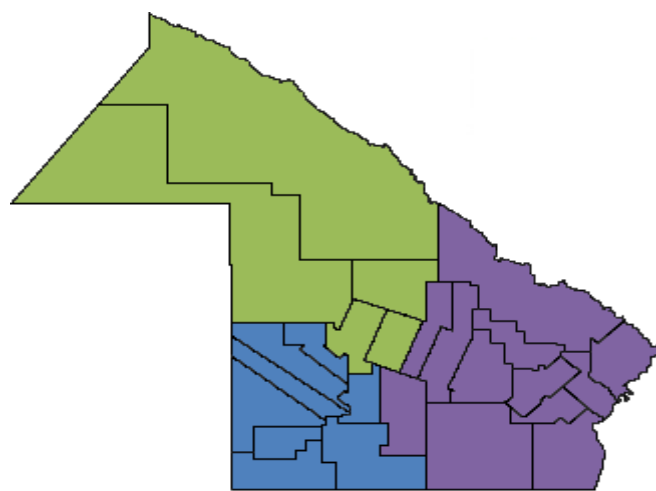
- Cr. Gerardo Santos Oliveira -  
 Coordinador Ejecutivo de la Unidad Técnica del CONES  
 (coneschaco@gmail.com)  
 Tel.: +54 362 4448491  
 www.coneschaco.org.ar

- Lic. Marcelo E. Nieves -  
 Gerente Técnico de la BCCh  
 (mnieves@bcch.org.ar)  
 Tel.: +54 362 4433330 / 4441147 / 4450710  
 www.bcch.org.ar

**Responsables Técnicos del Informe**

- Ezequiel Garay (BCCh)
- Lic. Alejandro Quenardelle (CONES)
- Lic. Natalia A. Baluk (CONES)

Resistencia, Chaco, Argentina

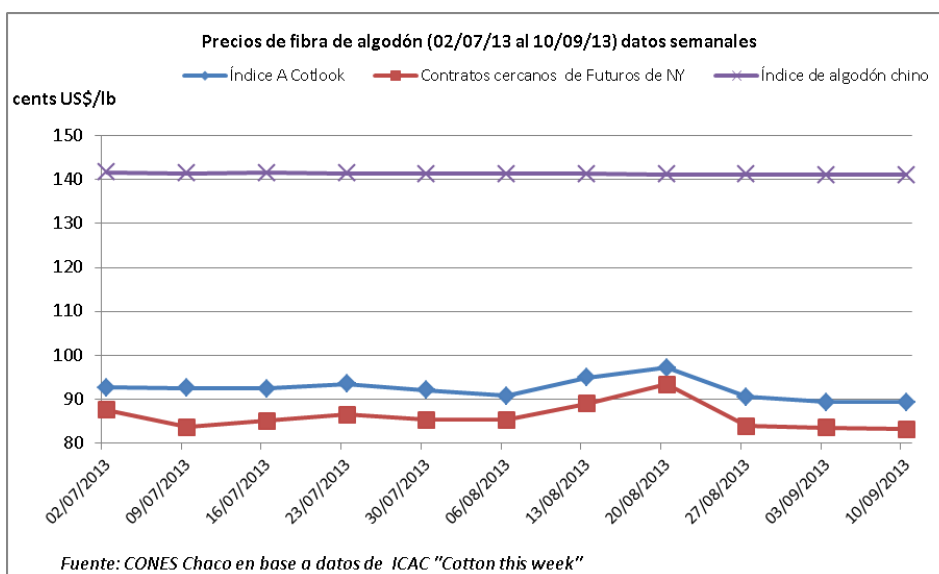


Referencias de regionalización:  
■ Jefatura Noroeste ( UDT 1 a 7 )  
■ Jefatura Sudeste (UDT 8 a 13)  
■ Jefatura Centro (UDT 14 Y 15)

# ALGODÓN

## MUNDO

De acuerdo a la información provista por el ICAC<sup>1</sup> respecto de los **precios internacionales**, pudo observarse una disminución del Índice A Cotlook esta semana (al 10/09/13) posicionándose en 89,4 ctvs./lb; de manera similar se han comportado los Contratos cercanos<sup>2</sup> de Futuros de NY ubicando la cotización en 83,24ctvs./lb. Por su parte, el Índice de algodón chino presentó un leve descenso posicionándose alrededor de los 141 ctvs./lb. (no obstante, este es el menos volátil ya que se encuentra controlado a través de las políticas del gobierno chino).



## ARGENTINA

A nivel nacional, las **cotizaciones** para el mercado interno proporcionadas por la Cámara Algodonera Argentina<sup>3</sup> (al 11/09) han posicionado los valores de referencia para fibra comercializada (condiciones Cámara) en US\$ 1,79+IVA por Kg. para fibra grado C1/2 mientras que la de grado D se mantuvo en US\$1,73+IVA por Kg.

## CHACO

La **última campaña 2012/13** ha finalizado en el Chaco con alrededor de 150000 has. cosechadas de algodón y rindes promedios de 1340 Kg/ha de algodón en bruto (con máximos de 3800 kg/ha y mínimos de 200 Kg/ha) según datos provistos por el Ministerio de Producción de la provincia al 09/09/2013. Las **intenciones de siembra** para la campaña entrante 2013/14 son en principio superiores a las de la campaña anterior (en cantidad de hectáreas) pero la concreción dependerá fundamentalmente de la ocurrencia de lluvias.

<sup>1</sup> INTERNATIONAL COTTON ADVISORY COMMITTEE. COTTON THIS WEEK. Washington DC, September 10, 2013.

<sup>2</sup> Contrato con fecha de liquidación más próxima, valores tomados al cierre del día previo a la publicación.

<sup>3</sup> CAMARA ALGODONERA ARGENTINA. COTIZACION MERCADO INTERNO N° 1702. Buenos Aires, 11 de Septiembre de 2013.

En cuanto a la situación actual del mercado, los **precios** a lo que se está negociando actualmente la fibra son los que se exponen en el cuadro siguiente. Los plazos de pagos empleados son comúnmente de 60 y 90 días y mayormente en este último plazo más extenso. Respecto a las **perspectivas del mercado**, mientras algunos informantes reportan que los que poseen fibra están aguardando nuevas subas de precios porque estiman que está quedando poca fibra por comercializar, otros plantean que la situación climática desfavorable para el girasol por la escasez de lluvias está provocando que los productores opten por el algodón y que esto implicará un aumento de la oferta de fibra para poder hacer frente a la compra de insumos y de combustible por lo cual esperan que los precios se mantengan o caigan en el mediano plazo.

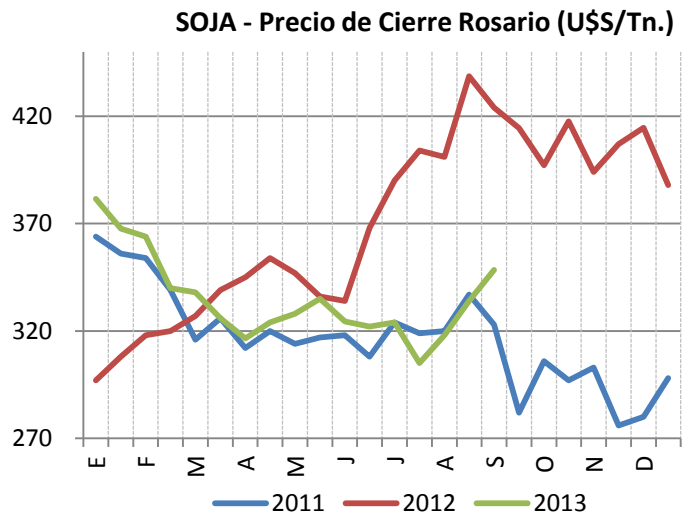
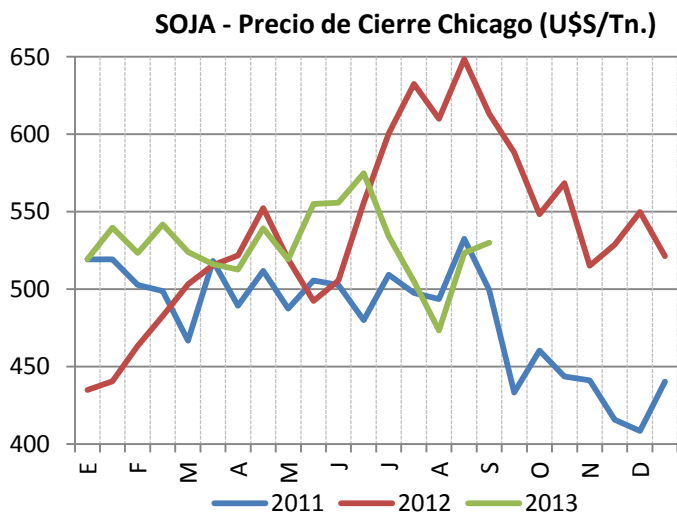
Fibra de Algodón - del 09/09 al 13/09 de 2013		
Calidad	Precio (\$/kg sin IVA)	
	Desde	Hasta
C 1/2	\$ 9,90	\$ 10,40
D	\$ 9,00	\$ 10,10

Fuente: CONES y BCCh en base a datos en base a relevamiento de precios y operaciones comerciales.

El precio varía dependiendo de las características de la fibra obtenida, el lugar de entrega y de los plazos de pago estipulados.

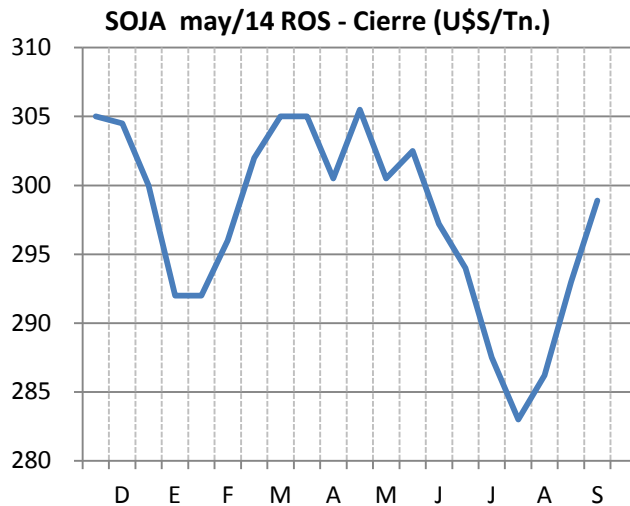
## SOJA

**MUNDO.** Los **precios** no sufrieron grandes variaciones en la última quincena en Chicago, cerrando a USD 530 /Tn el 12/9, la producción mundial estimada por USDA se mantuvo constante ya que los recortes en la producción de EE.UU. – por clima – fueron compensados por mayores proyecciones de superficie a sembrar en Brasil – producto de la caída de precios del maíz –.



FUENTES: Izquierda: BCCH a partir de Ámbito Financiero. Derecha: BCCH a partir de MatBA.

**ARGENTINA.** En el país los **valores** de cierre en Rosario avanzaron hasta \$ 1.933 /Tn el día 12/9, un 3% más que el cierre del mes pasado. En paralelo, los futuros para mayo 2014 continuaron recuperándose, para cerrar en USD 299 /Tn el 12/9. En relación a la **comercialización**, entre exportación e industria llevan adquiridas 36,6 M tn de la cosecha anterior, 1,2 M tn menos que el año pasado a la misma fecha; de la nueva campaña se llevan compradas 0,9 M tn, según los últimos datos disponibles de MAGyP.



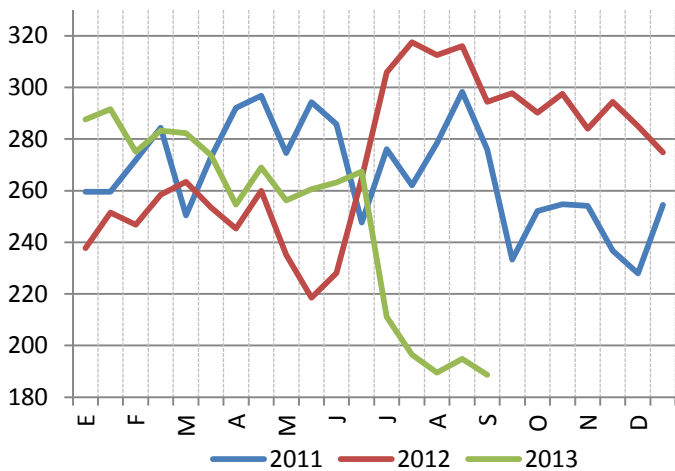
FUENTES: BCCH a partir de MatBA.

**CHACO.** En función de los **precios** nacionales se estima que los productores podrían hacerse de \$ 1695 /Tn una vez deducidos los gastos comerciales. Las **ventas** según la información que dispone esta Bolsa, continuaron a ritmo normal en las últimas semanas. Aún no contamos con estimaciones de siembra para la próxima campaña, pero debido a la caída del área de siembra de girasol por problemas climáticos y los mayores costos de implantación de maíz, es probable que se genere un incremento del área a sembrar.

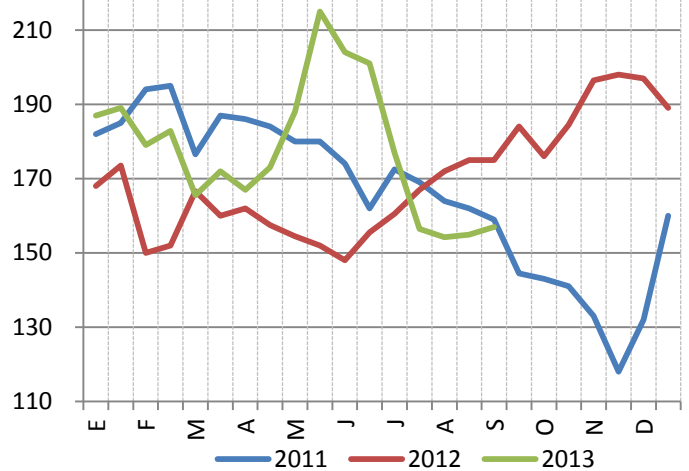
## MAÍZ

**MUNDO.** Debido a la inmensa cosecha esperada en EE.UU., los **precios** se encuentran en sus valores más bajos en Chicago en los últimos tres años – USD/Tn 189 –, los productores liquidaron sus existencias permitiendo a los compradores disponer del grano hasta la llegada de la cosecha. Sumado a ello, la demanda externa está realizando compras por volúmenes menores a los esperados a la fecha. Será determinante el desempeño de China en la evolución del mercado.

MAÍZ - Precio de Cierre Chicago (U\$\$/Tn.)



MAÍZ - Precio de Cierre Rosario (U\$\$/Tn.)

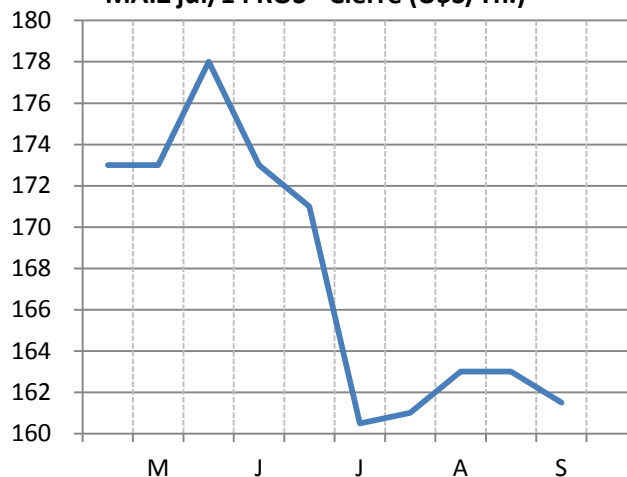


FUENTES: Izquierda: BCCH a partir de Ámbito Financiero. Derecha: BCCH a partir de MatBA.

**ARGENTINA.** Los **precios** de maíz cerraron el 12/9 a \$ 898 /Tn, arriba de los valores de cierre del mes pasado, aunque el viernes 6/9 habían llegado a \$ 852 /Tn. Por precios futuros poco atractivos para productores, las **compras** de mercadería de la campaña 13/14 son muy escasas, 0,9 M tn a comparación de 5,5 M tn a la misma fecha el año pasado. De la campaña actual se llevarían ventas más de 18 M tn, según los últimos datos disponibles de MAGyP. Sobre el cierre de este informe se conoció la noticia de que se autorizó la exportación de 3 M tn más de maíz.

Ha comenzado la **siembra** de la nueva campaña, con una superficie proyectada de 3,56 M ha, un 3,2% menos que la campaña anterior, de la cual se lleva cubierta un 1,1% al 12/7 según Bolsa de Cereales de Buenos Aires.

MAÍZ jul/14 ROS - Cierre (U\$\$/Tn.)

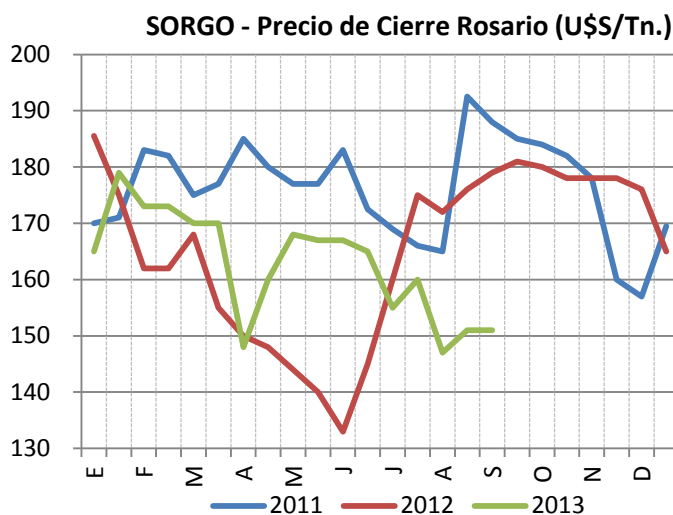
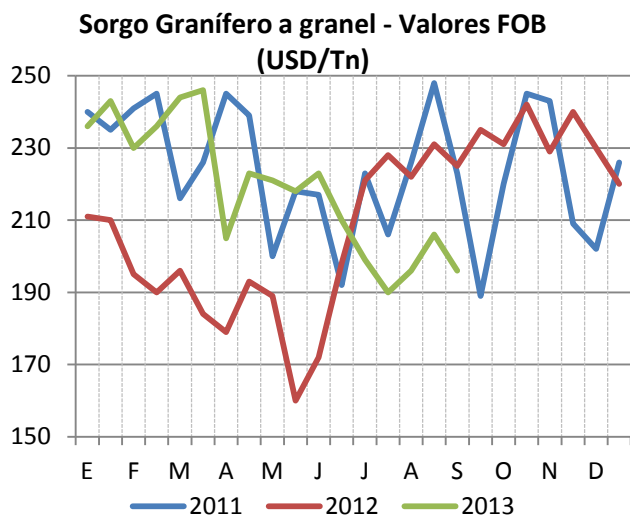


FUENTES: BCCH a partir de MatBA.

**CHACO.** Se está recurriendo a la compra de este grano para forraje en gran medida por la falta de lluvias que no permite el crecimiento de pasturas. Los **precios** que operaron en la quincena fueron los mismos que los de la anterior, \$ 900 /Tn por mercadería a retirar del campo del vendedor y mayores para compradores menos confiables. Considerando los valores de mercado de Rosario, los vendedores podrían hacerse de \$ 658 /Tn.

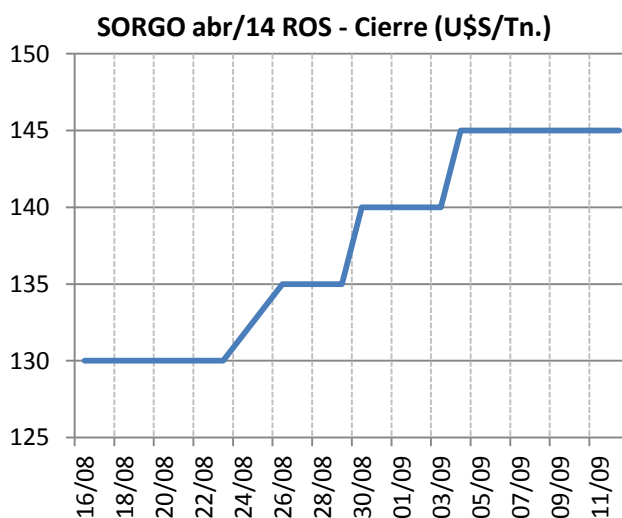
# SORGO

**ARGENTINA.** Los valores FOB del grano cayeron USD 10 /Tn respecto del cierre del mes pasado, ubicándose en los USD 196 /Tn, cerca del límite inferior de los últimos dos años en dólares. En Rosario, a pesar de esto, los precios de referencia en dólares no variaron, cerrando en \$ 864 /Tn el 12/4. Por su parte los futuros para abril-2014 continuaron subiendo, hasta alcanzar los \$ 829 /Tn.



FUENTES: Izquierda: BCCH a partir de Dirección de Mercados Agrícolas, MAGyP. Derecha: BCCH a partir de MatBA.

**CHACO.** Con la cosecha finalizada en la provincia, se estima que los productores podrían hacerse de \$ 625 /Tn por la mercadería en función de valores nacionales y costos de envío, aunque por la misma causa que el maíz (necesidad de ganaderos), dentro de la provincia se habrían pagado precios superiores a estos, de aproximadamente \$ 850 /Tn.

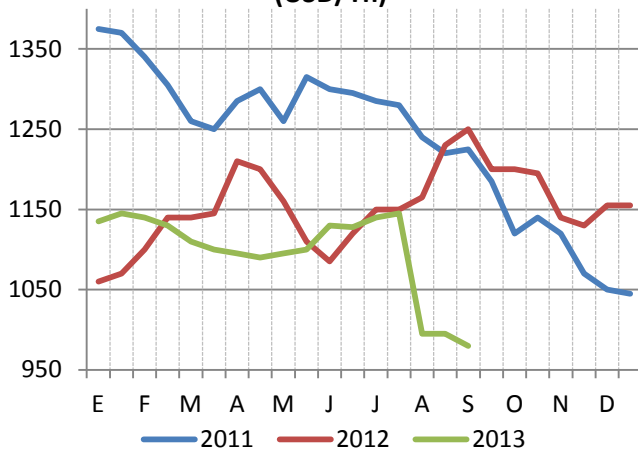


FUENTES: BCCH a partir de MatBA.

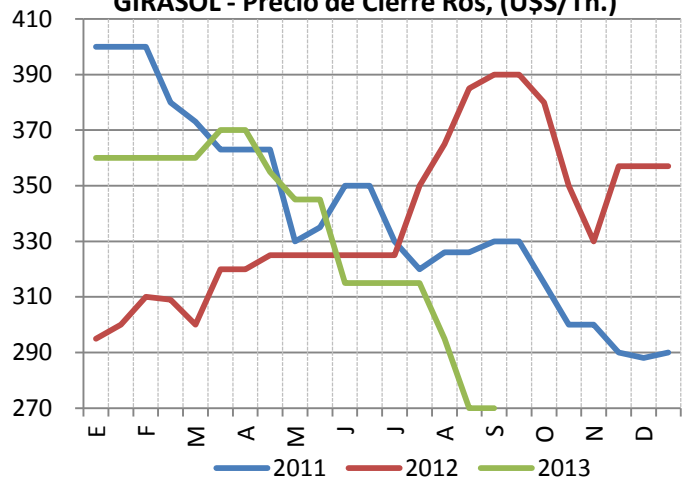
# GIRASOL

**ARGENTINA.** Los valores FOB del aceite de girasol cayeron 15 dólares respecto del cierre del mes pasado llegando así USD 980 /Tn el 12/09, valores que continúan siendo los mínimos de los últimos tres años. En Rosario se detuvo la caída de precios, manteniéndose en dólares el mismo valor de referencia, y en pesos \$ 1.544 /Tn. Se llevan vendidas 2,2 M tn de la última campaña, en la que se produjeron 3,3 M tn, de acuerdo a la última información disponible de MAGyP. La proyección de siembra se mantiene en 1,9 M ha según Bolsa de Cereales de Buenos Aires.

**Aceite de Girasol a granel - Valores FOB (USD/Tn)**



**GIRASOL - Precio de Cierre Ros, (U\$S/Tn.)**

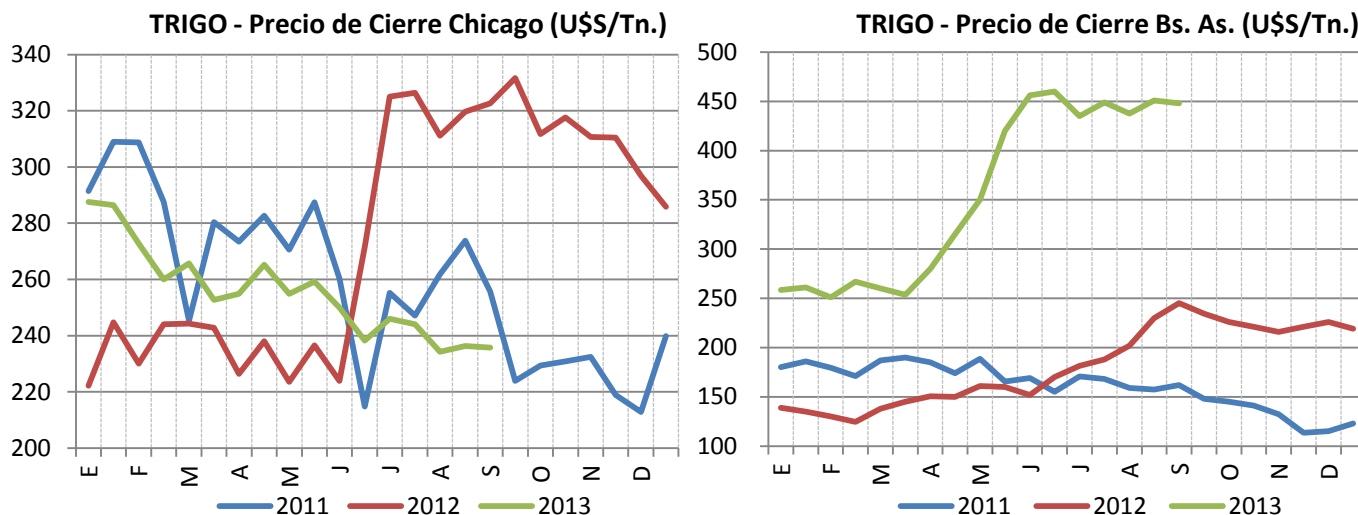


FUENTES: Izquierda: BCCH a partir de Dirección de Mercados Agrícolas, MAGyP. Derecha: BCCH a partir de MatBA.

**CHACO.** Hay sembradas a la fecha 90 mil ha., de las cuales un 70% se encuentra en estado de regular a bueno –los lotes más afectados son los que se sembraron de forma directa– y de concretarse las lluvias esperadas para los próximos días sería más probable una buena cosecha. La intención de siembra –que inicialmente fue de 370 mil ha– se habría reducido en un 70% porque los productores dispuestos a sembrar en esta fecha serían muy pocos, según información oficial publicada por MAGyP. La comercialización del grano es mínima debido a la incertidumbre que genera el clima y al poco atractivo de los precios. Se conocieron operaciones menores por USD 240 /Tn con entrega en Rosario en el mes de enero.

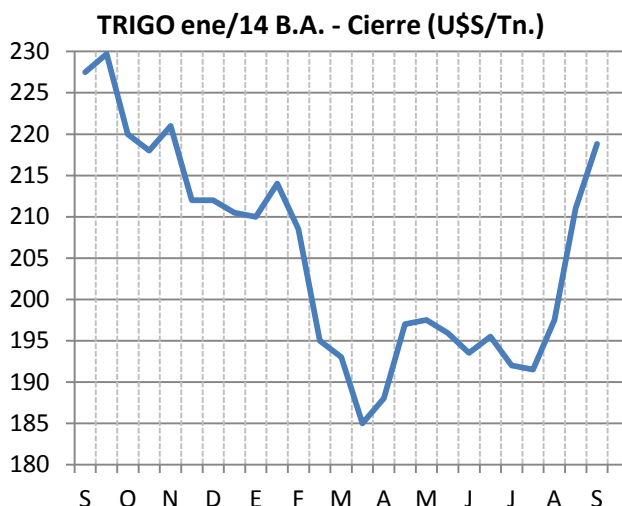
# TRIGO

**MUNDO.** Los precios no sufrieron grandes variaciones en Chicago respecto del cierre del mes pasado, a pesar de la mejora en las estimaciones de producción mundial –3 M tn– hechas por el Departamento de Agricultura de EE.UU. El valor de cierre fue de USD 236 /Tn para la posición más cercana. En Brasil el clima está afectando a los cultivos, lo que podría derivar en una mayor demanda de importaciones.



FUENTES: Izquierda: BCCH a partir de Ámbito Financiero. Derecha: BCCH a partir de MatBA.

**ARGENTINA.** Sobre fines de septiembre las **compras** de mercadería disponible fueron menores en comparación con las semanas anteriores, mientras que se comenzó a negociar el grano a cosecha – se llevaban vendidas 0,5 M tn en los primeros días del mes –. El 12/9 el valor de cotización del grano disponible fue de USD 448 /Tn, dentro del mismo rango de los últimos tres meses. Por otro lado el futuro enero-14 continuó subiendo hasta alcanzar USD 219 /Tn con entrega en Buenos Aires, lo que podría comenzar a despertar el interés vendedor. En cuanto a las 3,9 M de ha cultivadas, la **condición** es muy variable según la zona del país, desde excelente en algunas (SE Buenos Aires) a crítica en otras (Norte de Santa Fe y Córdoba y Chaco), según Bolsa de Cereales de Buenos Aires. Aún no se dispone de estimaciones de producción.



FUENTES: BCCH a partir de MatBA.

**CHACO.** La **situación de los cultivos** es preocupante por falta de agua, los mismos están atravesando la etapa crítica bajo condiciones de estrés hídrico, por lo que se estima que muchos lotes no llegarán a cosecha. De concretarse las lluvias pronosticadas para el fin de semana podrían salvarse algunos lotes (información de BCBA y MAGyP). La **comercialización** continúa en las mismas condiciones que publicamos



en nuestro último informe, casi sin operaciones en el mercado disponible, al igual que en el de futuros por la incertidumbre que representa la evolución del grano.

# GANADO BOVINO

## ARGENTINA

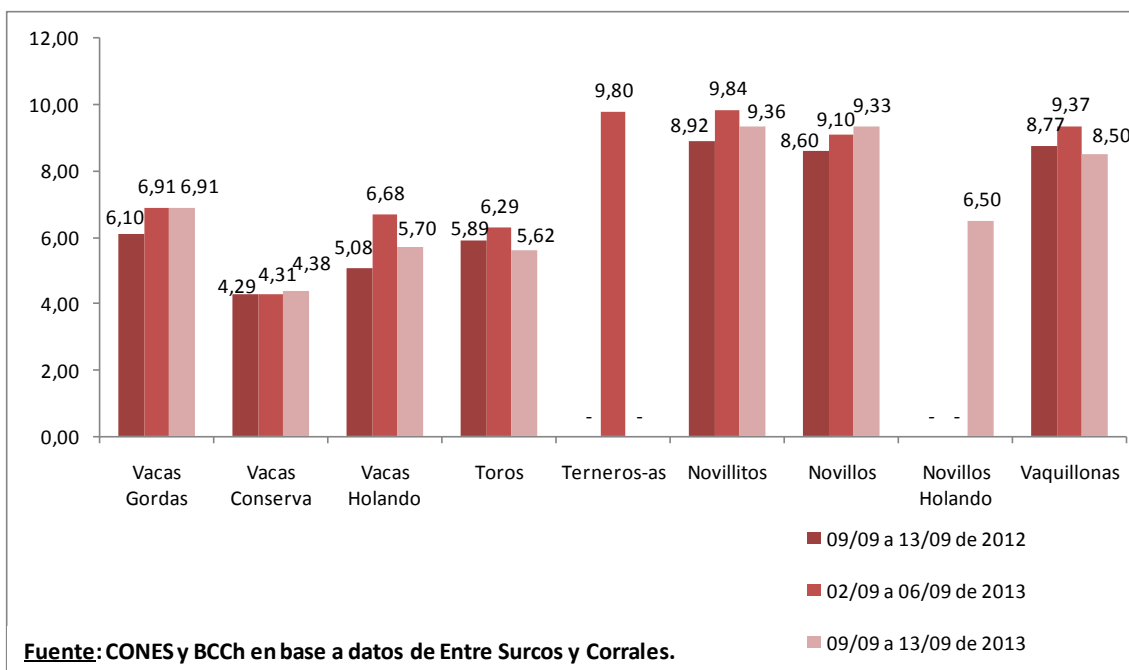
Según Entre Surcos y Corrales, durante la última semana del 09/09 al 13/09 en el mercado de hacienda de las provincias de Buenos Aires y La Pampa los **precios** a los que se negociaron en promedio fueron: para las vacas gordas \$6,91, para las vacas conserva \$4,38, para los novillitos \$9,36, para los novillos \$9,33 y para las vaquillonas \$8,50. No hubo cotización para terneros/as. En cuanto a la variación semanal de los precios promedio, se registraron incrementos en vacas conservas y novillos, descensos en toros, novillitos y vaquillonas y se mantuvieron los precios en vacas gordas.

### Evolución de Precios Promedio de Hacienda - Quincena del 09/09/2013 al 13/09/2013

#### Remates Ferias - Provincia de Buenos Aires y La Pampa

#### (Variación Porcentual y Pesos por Kilogramo)

Período/Categoría	Vacas Gordas	Vacas Conserva	Vacas Holando	Toros	Terneros-as	Novillitos	Novillos	Novillos Holando	Vaquillonas
Variación Anual	↑ 13,3%	↑ 2,1%	↑ 12,2%	↓ -4,6%	-	↑ 4,9%	↑ 8,5%	-	↓ -3,1%
Variación Semanal	→ 0,0%	↑ 1,6%	↓ -14,7%	↓ -10,7%	-	↓ -4,9%	↑ 2,5%	-	↓ -9,3%



## CHACO

Según los datos proporcionados por los informantes los **precios** que rigieron durante la semana del 09/09 al 13/09 del corriente en las operaciones de compraventa de ganado en pie en el Chaco fueron los que se presentan en el cuadro siguiente.

**Precios de Ganado en Pie por Categorías - Chaco**

Semana del 09/09 al 13/09 de 2013		
Categoría	Precios (\$/kg con IVA)	
	Mínimo	Máximo
Terneros (100/140 kg)	\$ 8,00	\$ 10,20
Novillitos 250/300 kg	\$ 10,50	\$ 11,40
Novillitos +300 kg	\$ 8,85	\$ 11,00
Vaquillas	\$ 7,50	\$ 9,40
Novillo Abasto	\$ 8,00	\$ 9,10
Vacas Abasto	\$ 6,00	\$ 7,35
Vacas Conserva	\$ 3,00	\$ 4,00
Toro	\$ 5,00	\$ 6,90

**Fuente:** CONES y BCCh en base a relevamiento de precios y operaciones comerciales.